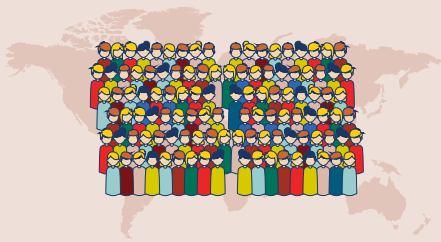


# ЗНАЕТЕ ЛИ, ЧЕ?

## Фокус върху системна склероза (склеродермия)

Системната склероза, още позната като склеродермия, е рядко, нелечимо аутоимунно заболяване, което засяга съединителната тъкан в тялото.<sup>1,2,3</sup> То може да причини нарушение на тъканите (фиброза) на кожата и на основните органи - сърцето, белия дроб, храносмилателната система и бъбреците. Заболяването може да бъде причина за животозастрашаващи усложнения.<sup>1,4</sup>



**Броят на пациентите** със склеродермия достига **2,5 млн. души по света**<sup>5</sup>



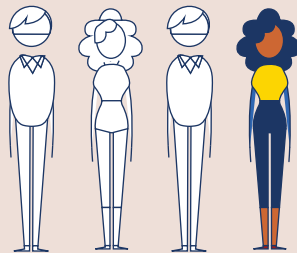
Склеродермията е **4 пъти по-разпространена при жените**, отколкото при мъжете<sup>6</sup>



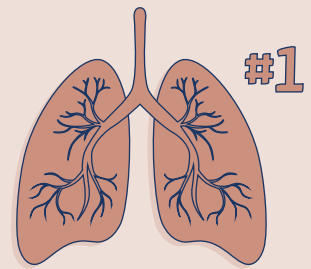
Системната склероза най-често засяга жени **на възраст между 25 - 55 години**<sup>6</sup>



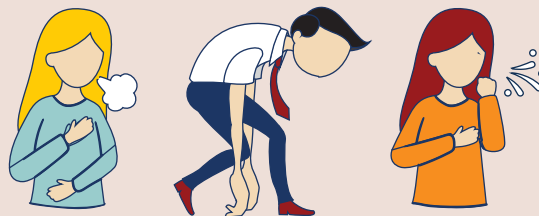
**Причините** за развитие на заболяването склеродермия **не са известни**<sup>6</sup>



**1 от 4 души развива** значимо белодробно заболяване до **3 години след диагностициране** със склеродермия<sup>7</sup>



Белодробната фиброза е **основна причина за смърт**, при пациентите със склеродермия<sup>8</sup>



**Най-честите симптоми** на белодробно заболяване при склеродермия са **диспнея, умора и непродуктивна кашлица**<sup>9</sup>

### Източници:

1. Denton CP, et al. Systemic sclerosis. Lancet. Published online April 13, 2017. Available at [http://dx.doi.org/10.1016/S0140-6736\(17\)30933-9](http://dx.doi.org/10.1016/S0140-6736(17)30933-9). [Accessed April 2020] 2. Cottin V, et al. Interstitial lung disease associated with systemic sclerosis (SSc-ILD). Respir Res 2019;20:13. 3. Kowal-Bielecka O, et al. Update of EULAR recommendations for the treatment of systemic sclerosis. Ann Rheum Dis 2017;76:1327-1339 4. Solomon JJ, Olson A L, Fischer A, et al. European Respiratory Update: Scleroderma lung disease. Eur.Respir. Rev. 2013; 22: 127, 6-19. 5. World Scleroderma Foundation. What is Scleroderma? Available at: <http://www.worldsclerofound.org/what-is-ss/>. [Accessed April 2020] 6. Scleroderma Foundation. What is scleroderma? Available at: [www.scleroderma.org/site/PageNavigator/patients\\_what.html#.VhgSaPIViko](http://www.scleroderma.org/site/PageNavigator/patients_what.html#.VhgSaPIViko). [Accessed April 2020] 7. McNearney T et al. Pulmonary involvement in systemic sclerosis: Associations with genetic, serologic, sociodemographic, and behavioural factors. Arthritis Rheum. 2007;57(2):318-26. 8. Tyndall AJ, et al. Causes and risk factors for death in systemic sclerosis: a study from the EULAR Scleroderma Trials and Research (EUSTAR) database. Ann Rheum Dis 2010;69:1809-1815. 9. <https://www.frontiersin.org/articles/10.3389/fmed.2019.00248/full> [Accessed May 2020]

SC-BG-00823